



**ST SUPERTECH®**  
SOLUÇÃO EM ENGENHARIA ELÉTRICA E AUTOMAÇÃO

# APRESENTAÇÃO DIGITAL / COMERCIAL 2011

Obras de grande porte e de importância  
estratégicas, contam com os serviços da  
Supertech



NOVUS



Industrial



Retroportuário



Biodiesel



Biodiesel



Alimentício e Bebidas

A **Supertech Solução em Engenharia Elétrica e Automação** foi fundada em 1997, presta serviços técnicos em Montagem Industrial na parte Elétrica/Instrumentação e Automação atuando em diversos segmentos produtivos, tais como: Bioenergia e Biodiesel, Alimentício e Bebidas, Açúcar e Álcool, Retroportuário, Industrial, Química, Mineração, Siderurgia, Termogeração e PCH's (Hidroelétrica).



Açúcar e Álcool



Mineração



Química



Termogeração



Siderurgia

# SEGURANÇA DO TRABALHO

Afiliada à ABNT, a **SUPERTECH** zela e cumpre com o fornecimento de todo EPI's e ferramental necessários à sua equipe técnica, pois sabemos como é importante crescer e oferecer os melhores produtos e serviços com recursos humanos de primeira linha.



# SERVIÇOS

- Elaboração de Laudos e Estudos e de Viabilidade Técnica;
- Elaboração de Projetos Elétrico e de Automação Industrial;
- Execução de Instalações Elétricas e Instrumentação;
- Instalação da Infra-Estrutura para os Sistemas de Alarme,
- Controle de Acesso e CFTV;
- Projeto, Execução e Regularização de Instalações Elétricas para Área Classificadas;
- Montagem e Modernização de painéis elétricos e CCM's para atender as normas;
- Instalação e Manutenção corretiva em sistemas SPDA,
- Aterramento elétrico e sistema de proteção contra surtos elétricos;
- Instalação do Sistema de Iluminação e de Emergência;

# SERVIÇOS

- Montagem do Ar Comprimido;
- Instalação de redes de controle;
- Aplicativos para IHM's, PLC's e sistema supervisorio;
- Elaboração de fluxogramas de processo (P&I), dimensionamento dos instrumentos e geração de data sheet's;
- Projeto elétrico e definições das estratégias para o sistema de Controle;
- Elaboração dos desenhos típicos para a instalação de instrumentação e encaminhamento;
- Elaboração dos desenhos para montagem elétrica e instrumentação em campo;
- Testes de Plataforma e Testes de Aceitação em Fábrica;
- Supervisão de montagem, comissionamento, start-up, operação assistida e treinamento em campo de operação do sistema.

# EXPANSÃO COMERCIAL SUPERTECH

(Bases Comerciais)

- Matriz - Santos / SP
- São Paulo / SP
- Catanduva / SP
- Jundiaí / SP
- Piracicaba / SP
- Ribeirão Preto / SP
- Sertãozinho / SP
- Belo Horizonte / MG
- Dourados / MS
- Curitiba / PR
- Goiânia / GO
- Recife / PE
- Florianópolis / SC

# PARCERIAS COMERCIAIS



Em 1982, a empresa iniciou como Pequena fabricante de equipamentos no sul do país. Hoje, é uma das maiores no mercado brasileiro em tecnologia para automação e integração de sistemas.

A Altus fornece soluções “turnkey” do sistema elétrico e de controle, desde o detalhamento do projeto, passando pelos serviços de onfiguração até os processos de montagem, comissionamento, operação assistida e treinamentos técnicos



Parceria Técnica firmada em 2006, onde a Supertech tornou-se a instaladora autorizada da Stemac a qual é líder no mercado nacional na fabricação e comercialização de grupos geradores. Em conjunto instalamos grupos geradores tais como TEAG, TECONDI TERMINAIS, TERMARES , ITAMARATY, CONCAIS TERMINAL PASSAGEIRO entre outros



A **Supertech** firma parceria comercial em 2009 nos projetos que se aplicam os produtos da fabricante nacional de instrumentos para controle, registro e supervisão de dados.



# PORTIFÓLIO DA EMPRESA



# OBRAS

## Grupo Ecorodovias

Instalação, montagem e comissionamento do Sistema Elétrico de Média e Baixa Tensão da Fase 1 do Terminal Intermodal de Cargas denominado Ecopátio Cubatão / SP.



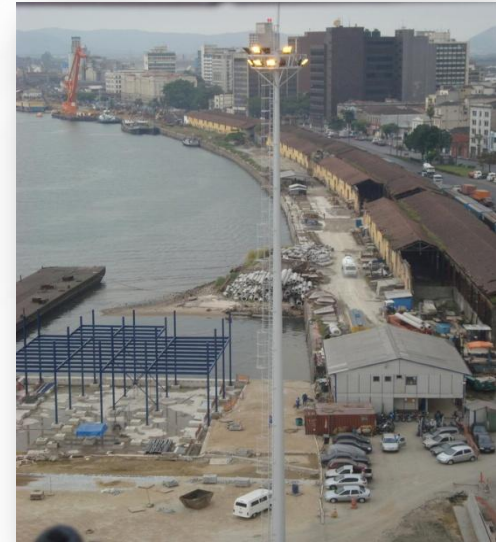
## Cosan Portuária - Santos

Implantação de novas balanças rodoviárias da Cosan Portuária.



## Tecondi – Santos

Torres de iluminação  
Patio 01 - ampliação





# Baia Formosa Natal / RN

Montagem  
Elétrica de  
Caldeira e  
Casa de Força  
Usina  
Termogeradora



## Sucocitrico Cutrale - Conchal

Montagem Elétrica do Terminal.



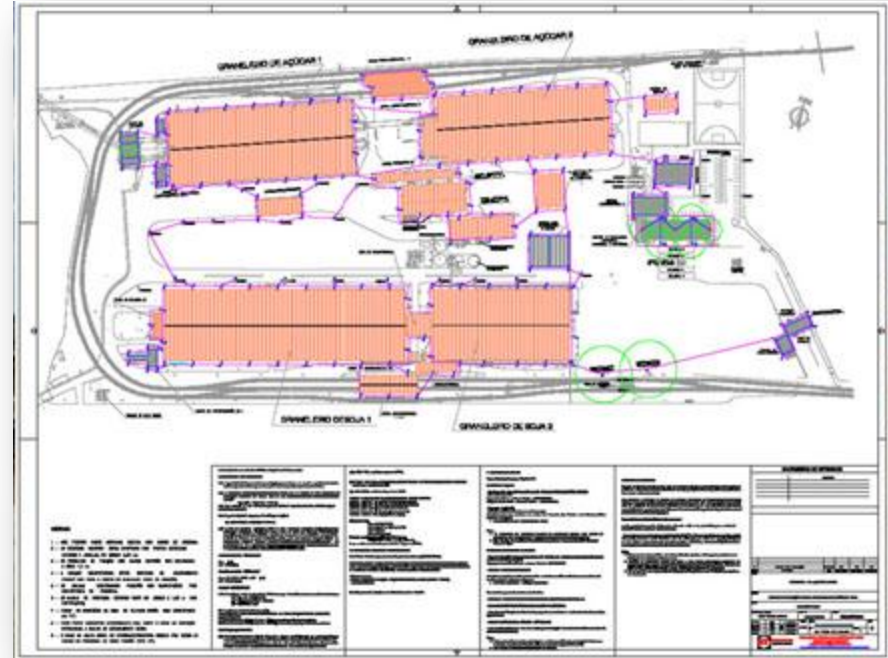
## Sucocitrico Cutrale - Conchal

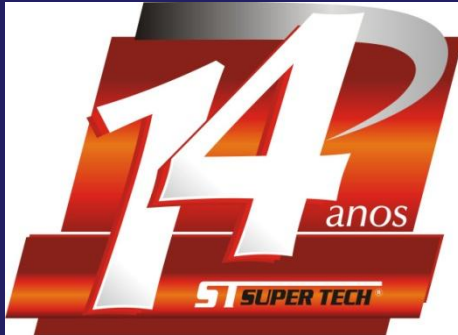
Montagem Elétrica e Automação dos CCMs e ampliação da Fabrica

# PROJETOS

## Terminal de Açúcar e Soja

Sistema de Proteção contra Descargas Atmosféricas - SPDA





## **SUPERTECH – Solução em Eng Eletrica e Automação**

R. Mal. Pego Junior, 103 - Vila Nova - CEP 11013-500 - Santos / SP

Telefax: (13) 3221-5468 / (13) 3223-4560

E-mail: [luciano.bravo@supertechbr.com](mailto:luciano.bravo@supertechbr.com)

[www.supertechbr.com](http://www.supertechbr.com)

